

## FILTRO SERIE V

### Manual de instrucciones

*Conserve este manual para futuras consultas*

MODELOS: V700(B), V800, V900, V1000, V1200 (conexión de válvula con tornillos)

Este filtro emplea una arena especial para eliminar las partículas de suciedad del agua de la piscina. La arena se carga en el tanque de filtro y funciona como un medio permanente de la eliminación de suciedad. Cuando la válvula selectora está en la posición de FILTRACIÓN, el agua de la piscina con partículas de suciedad se bombea a través de su sistema de tuberías y se dirige automáticamente por la válvula selectora hacia el filtro. A medida que el agua de la piscina pasa por el filtro, las partículas de suciedad quedan atrapados en el lecho de arena. El agua limpia se devuelve a la piscina a través del sistema de tuberías. Esta secuencia es continua y automática. De ese modo se garantiza la circulación de la totalidad de agua de la piscina a través de su filtro y sistema de tuberías.

Después de un período de tiempo, la suciedad acumulada en el filtro provoca una resistencia al flujo y el caudal disminuye. Esto significa que es el momento de limpiar el filtro. Con la válvula selectora en posición de LAVADO, el flujo de agua se invierte automáticamente de modo que se dirige desde el fondo del filtro hacia el tubo de desagüe, llevando consigo la suciedad y los escombros atrapados. Una vez se haya completado el lavado, coloque la válvula en posición ENJUAGUE y deje la bomba funcionar durante 0,5 - 1 minuto. Después vuelva a poner la válvula en posición FILTER para reanudar la filtración normal.

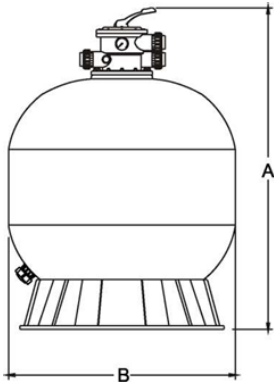
**RECUERDE:** Antes de cambiar la posición de la válvula, apague la bomba.

### INSTALACIÓN

Para instalar el filtro V sólo necesitará herramientas simples (destornillador y llaves) y cola para tubería y accesorios de plástico.

1. El filtro debe colocarse sobre una superficie plana y firme. Coloque el filtro de modo que las conexiones de las tuberías, válvula selectora sean accesibles para futuro mantenimiento.
2. Cargue la arena a través de la apertura superior del filtro.
  - a. Afloje los tornillos de la brida y retire la válvula selectora.
  - b. Proteja el tubo de soporte de la arena con la tapa de plástico.
  - c. Llene el filtro con agua hasta la mitad para crear amortiguación a la hora de verter la arena en el filtro. De ese modo protegerá los brazos colectores de una carga excesiva.
  - d. Vierta la cantidad recomendada de la arena en el filtro, asegurándose de que el tubo de soporte quede vertical y centrado. Aplane la superficie del medio filtrante. El nivel de arena debe llegar hasta la mitad del tanque aproximadamente. Retire la tapa protectora.
3. Monte la válvula selectora en el depósito de filtro.
  - a. Instale la válvula selectora (con la junta previamente colocada) en el cuello del filtro, de modo que su parte inferior se acople con tubo de soporte.
  - b. Alinee los doce tornillos con los doce orificios, coloque las doce tuercas y arandelas en cada uno de los tornillos, atornille todas las tuercas con una llave, asegurando que todas las tuercas estén bien apretadas.
  - c. Instale el manómetro con cuidado (con la junta previamente colocada) en el orificio roscado en el cuerpo de la válvula. No apriete demasiado.
  - d. Conecte la bomba con la válvula utilizando la conexión marcada como PUMP. Después ajuste las abrazaderas presionándolas con el mango del destornillador para mejor sujeción.
4. Conecte el tubo de retorno del agua a la piscina utilizando la conexión marcada como RETURN y después el resto de las conexiones.
5. Antes de iniciar el proceso de filtración activando la bomba, le recomendamos que lea el manual de instrucciones de la bomba para asegurar la correcta instalación y para evitar el riesgo de descarga eléctrica.
6. Para evitar fugas de agua, asegúrese de que todas las conexiones estén ajustadas.

## ESPECIFICACIONES



Modelo	A (mm)	B (mm)	Válvula	Arena (kg)
V700(B)	1092	723	2"	215
V800	1200	800	2"	355
V900	1300	900	2"	470
V1000	1400	1000	2"	620
V1200	1600	1200	2"	860

## ARRANQUE

1. Asegúrese de que la cantidad del medio filtrante (arena) en el filtro sea correcta, que se hayan realizado todas las conexiones y que sean fiables.
2. Ponga la válvula selectora en posición LAVADO. Presione la maneta hacia abajo antes de girar para evitar daños en la válvula.
3. Arranque la bomba siguiendo las instrucciones del manual de la bomba. Asegúrese de que todas las tuberías estén abiertas. Una vez el filtro se haya llenado de agua y el flujo de agua en el desagüe sea regular, deje la bomba funcionar al menos 1 minuto más. Este lavado inicial se realiza para eliminar las impurezas del medio filtrante (arena).
4. Apague la bomba y ponga la válvula selectora del filtro en el modo ENJUAGUE. Arranque la bomba otra vez y déjala funcionar hasta que el agua quede limpia (30 – 60 segundos, ver por la mirilla). Apague la bomba, ponga la válvula en el modo FILTRACIÓN y arranque la bomba. Su filtro ya está funcionando, limpiando la suciedad del agua de su piscina.
5. Ajuste la aspiración y las válvulas de retorno para conseguir el caudal apropiado. Compruebe que no haya fugas de agua y que todas las conexiones, tornillos y tuercas estén ajustados correctamente.
6. Anote el valor inicial de la presión según el manómetro para utilizarlo de referencia en el futuro (ese valor puede variar en diferentes piscinas dependiendo de la bomba y del sistema de tuberías). Con el paso de tiempo, la suciedad se acumulará y el filtro quedará saturado. Se incrementará la presión en el filtro y el flujo de agua se encontrará con más resistencia. Cuando la presión llegue a 1,5 bar o se aumente en más del 50% del valor normal, hay que limpiar el filtro.

RECUERDE: Durante la limpieza inicial del agua, la función del LAVADO se tendrá que utilizar con más frecuencia debido al alto volumen de suciedad acumulada en la piscina.

## DESMONTAJE DE VÁLVULA SELECTORA

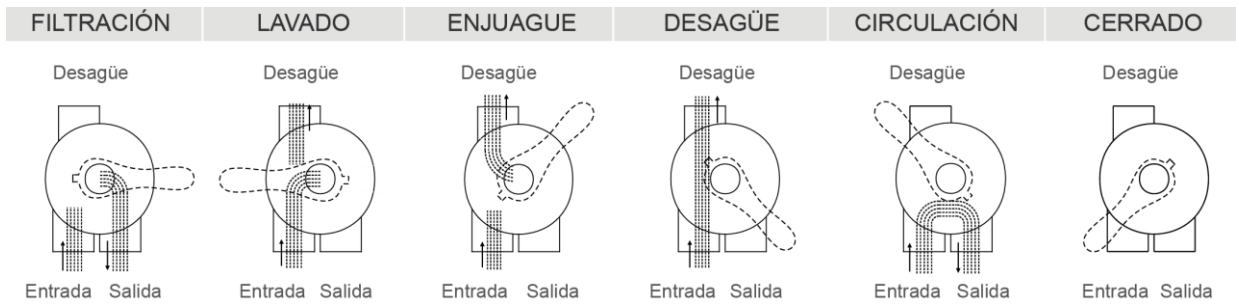
- Pare la bomba y cierre válvulas de aspiración e impulsión
- Sitúe la maneta en posición FILTRACIÓN.
- Retire los tornillos.
- Levante la tapa y retire la llave.

## MONTAJE DE VÁLVULA SELECTORA

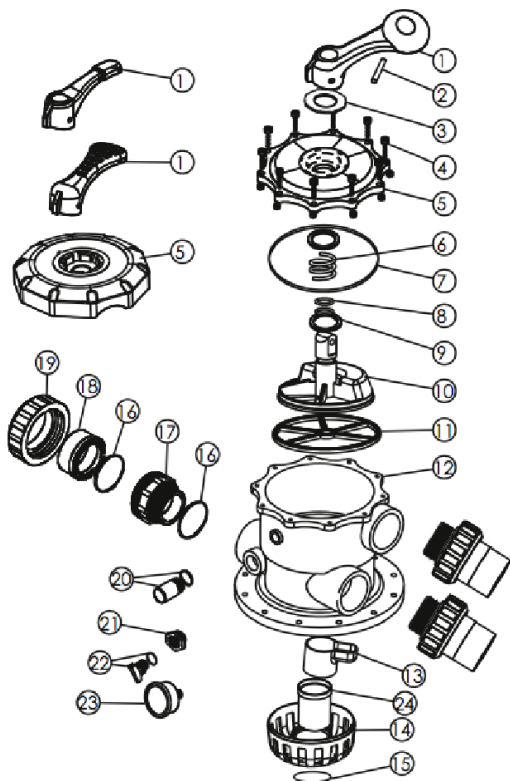
- Coloque la llave de válvula de modo que la apertura de cuña esté en el puerto superior (maneta en posición "Filtración"). Alinee la tapa con el cuerpo de válvula.
- Ponga la junta.
- Utilice los tornillos para unir la tapa con el cuerpo de válvula. No apriete demasiado.

## FUNCIONES DE VÁLVULA SELECTORA

POSICIÓN VÁLVULA	FUNCIÓN
FILTER	FILTRACIÓN normal
BACKWASH	LAVADO de filtro mediante la inversión del flujo
RINSE	ENGUAGUE después del lavado para eliminar la suciedad de la válvula
WASTE	DESAGÜE desvía el flujo hacia el desagüe sin pasar por el filtro
RECIRCULATE	CIRCULACION hace circular el agua a través del sistema evitando el filtro
CLOSED	CERRADO impide el movimiento de agua hacia el filtro o la piscina

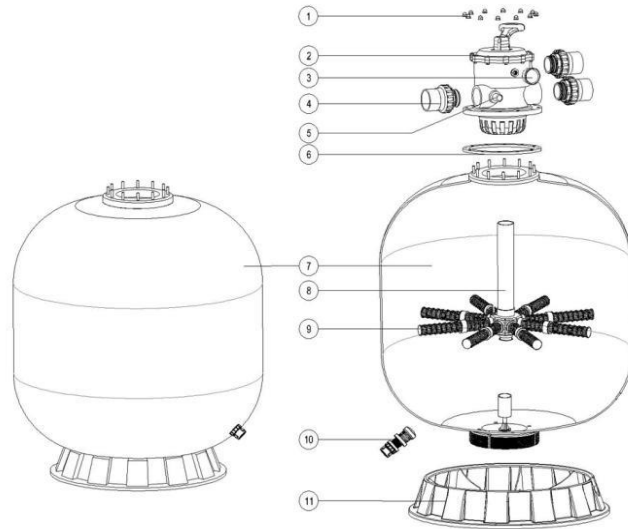


## COMPONENTES DE VÁLVULA SELECTORA



Nº	Código	Descripción	Cantidad
1	01013003	Maneta (Grande)	1
2	03018008	Inserto maneta	1
3	01181027	Arandela maneta	1
4	89280301	M6*32 Tornillo con tuerca	10
5	01013019	2.0" Tapa estándar (Negra)	1
6	03014014	Muelle válvula	1
7	02011006	Junta tapa	1
8	02011022	Junta para campana rotación	2
9	01181002	Arandela muelle	2
10	01021002	2.0" Campana rotación	1
11	02311003	Junta estrella	1
12	01013027	2.0" Cuerpo válvula (negro)	1
13	01013029	2.0" Tubo agua	1
14	01013030	2.0" Difusor	1
15	02011005	Junta difusor	1
16	02020016	Junta conector	6
17	01013031	2.0" Conector (negro)	3
18	01171154	2.0" Adaptador conexión	3
19	01013032	2.0" Tuerca conexión (negra)	3
20	89280104	Visor con junta	1
21	89280120	Conector	1
22	89021307	Tapón vaciado con junta	1
23	06011029	Manómetro de aceite con junta (40psi)	1

## COMPONENTES DE FILTRO



Nº	Código	Descripción	Cantidad
1	89010601	Tuerca con arandela	12
2	88280351B	2.0" Válvula selectora superior con kit de conexiones y manómetro (negra)	1
3	06011029	Manómetro en acero inoxidable con junta (40 psi)	1
4	89280103B	2.0" Conexión con junta (negra)	3
5	89280104	Visor con junta	1
6	02011126	Junta cuello filtro	1
7	89010612	V700B Depósito de filtro	1
7	89010603	V800 Depósito de filtro	1
7	89010604	V900 Depósito de filtro	1
7	89010605	V1000 Depósito de filtro	1
7	89010606	V1200 Depósito de filtro	1
8	89010611	V700B Conjunto tubo de soporte	1
8	89010607	V800 Conjunto tubo de soporte	1
8	89010608	V900 Conjunto tubo de soporte	1
8	89010609	V1000 Conjunto tubo de soporte	1
8	89010610	V1200 Conjunto tubo de soporte	1
9*	01172010	Brazos colectores (185mm)	8
9*	01172011	Brazos colectores (233mm)	8
9*	89010613	Brazos colectores (129mm & 185mm)	8
9*	89010614	Brazos colectores (129mm & 233mm)	8
10	89010107	Conexión vaciado agua	1
11	01111062	Peana filtro 21-28"	1
11	01112038	Peana filtro 32-40"	1
11	01112039	Peana filtro V1200	1

9\* 01172010 Brazos colectores (185mm) para V700B

9\* 01172011 Brazos colectores (233mm) para V800 & V900

9\* 89010613 Brazos colectores (129mm & 185mm) para V1000

9\* 89010614 Brazos colectores (129mm & 233mm) para V1200

*El filtro se suministra con conector para manómetro opcional en la entrada.*

### ADVERTENCIA DE SEGURIDAD

- Este filtro opera bajo alta presión. Al realizarse el mantenimiento de cualquier de los componentes del sistema (bomba, filtro, válvulas, etc.), puede entrar aire y causando la rotura de la tapa o de la válvula y provocando graves lesiones, muerte o daños a la propiedad.
- No afloje los tornillos de la abrazadera mientras el filtro esté en funcionamiento.
- Apague la bomba antes de cambiar posición de la válvula.
- Para evitar daños a la bomba y para procurar un buen funcionamiento del sistema, limpie el prefiltro de bomba y los cestos de skimmer con regularidad.