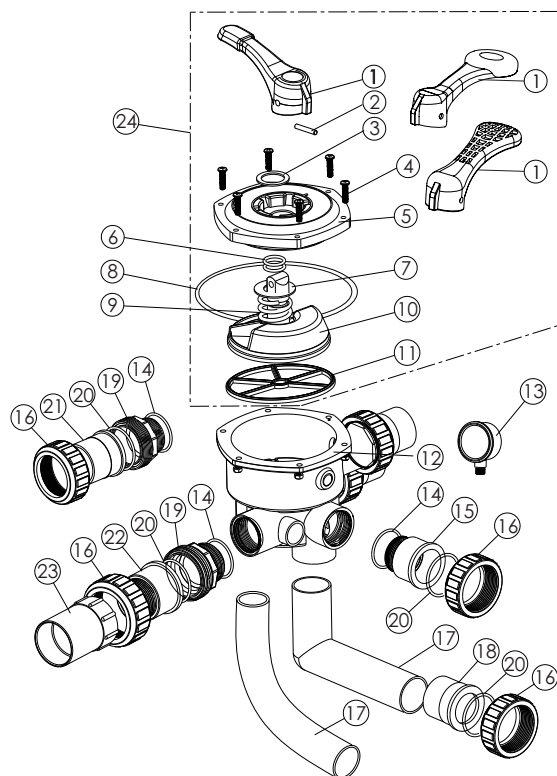


1.5" Válvula de montaje lateral

PARTES DE LA VÁLVULA

Artículo	Nº de parte	Descripción	Cant
1	01013002	Mango (Pequeño)	1
	01013003	Mango (Grande)	
	01013001	Mango (Mesh)	
2	03018008	Pasador para el mango	1
3	01181001	Arandela para el mango	1
4	89280107	Tornillo M6 x 30 con tuerca para la tapa estándar	6
5	01013154	Válvula de montaje superior/lateral de 1,5" Tapa estándar (Negra)	1
6	02011022	Junta de rodillo para el rotor de la válvula	2
7	01181002	Arandela para el resorte	1
8	02011002	Junta de rodillo para la tapa de la válvula de 1,5"	1
9	03014001	Resorte	1
10	01021001	Rotor de la válvula de 1,5"	1
11	02311002	Junta de araña	1
12	430129058	Cuerpo inferior (Negro)	1
13	06011032	Manómetro de presión de aceite con junta de rodillo	1
	06021002	Manómetro de presión plástico con junta de rodillo	
	06011029	Manómetro de presión de aceite con junta de rodillo	
	06021013	Manómetro de presión plástico con junta de rodillo	
14	02020013	Junta de rodillo	4
15	01013018	Tubo de union de 1,5" (Negro)	1
16	01013017	Tuerca de union de 1,5" (Negro)	5
17	01013117	Tubo codo de 1,5" (Negro) 180mm	1
	01013149	Tubo curvo de 1,5" (Negro) 180mm	
	01013116	Tubo codo de 1,5" (Negro) 125mm	
18	01171002	Adaptador de union de 1,5" (Métrico)	1
19	01013015	Conector de 1,5" (Negro)	3
20	02011003	Junta de rodillo para el adaptador de 1,5"	5
21	01171153	Union de 1,5" (A/E)	3
22	01041002	Union de 1,5" con cristal de observación (Corto)	1
23	01172026	Union de 1,5" con soporte para cristal de observación	1
24	919305061	Parte superior MPV01/MPV03	1






NOTA:

El artículo 1-12 es solo para la válvula (88280805).

Los artículos 1-12, 14-18, 20 son para la válvula (88280830 / 88280831).

El artículo 1-23 es para la válvula (88280810 / 88280811).

ADVERTENCIA

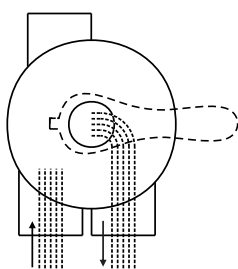
-  Apague la bomba antes de cambiar la posición de la válvula.
-  Este filtro funciona bajo alta presión. Cuando se realiza el mantenimiento de cualquier parte del sistema de circulación (por ejemplo, abrazadera, bomba, filtro, válvulas, etc.), el aire puede ingresar al sistema y quedar presurizado. El aire presurizado puede hacer que la tapa o la válvula se bloqueen, lo que puede causar graves heridas, muertes o daños a la propiedad.
-  Para evitar daños en la bomba y para el correcto funcionamiento del sistema, limpie regularmente el filtro de la bomba y las cestas del skimmer.

FUNCIONES DE LAS POSICIONES DE LAS VÁLVULAS

Posición de la válvula	Posición de la válvula
FILTRAR	Filtración normal
LAVADO INVERSO	Limpieza del filtro invirtiendo el flujo
ENJUAGUE	Utilizado después del lavado inverso para eliminar la suciedad de la válvula
DESCARTE	Bypass del filtro, utilizado para aspirar hacia el desecho o bajar el nivel del agua
RECIRCULAR	Bypass del filtro para la circulación de agua a la piscina
CERRADO	Cierra todo el flujo hacia el filtro o la piscina

FILTRAR

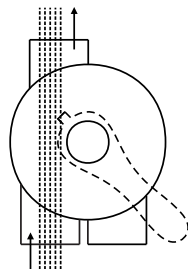
DESCARTE



FLUJO ENTRANT FLUJO SALIENTE

DESCARTE

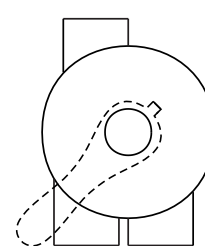
DESCARTE



FLUJO ENTRANT FLUJO SALIENTE

CERRADO

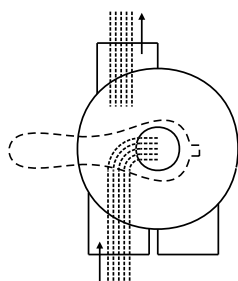
DESCARTE



FLUJO ENTRANT FLUJO SALIENTE

LAVADO INVERSO

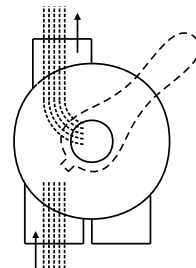
DESCARTE



FLUJO ENTRANT FLUJO SALIENTE

ENJUAGUE

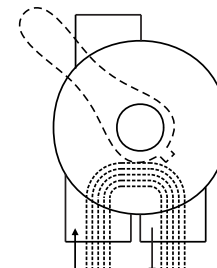
DESCARTE



FLUJO ENTRANT FLUJO SALIENTE

RECIRCULAR

DESCARTE



FLUJO ENTRANT FLUJO SALIENTE

GENERAL

1. Tuerca de rosca en la tubería prevista para el manómetro de presión de entrada opcional.
2. VÁLVULA DE SERVICIO (Detener la bomba, cerrar la válvula de compuerta en la succión y descarga antes de proceder):
 - a. Colocar la manija en la posición de filtro.
 - b. Retirar los tornillos de la cubierta.
 - c. Levantar la cubierta y el conjunto de la llave hacia fuera.

ARA MONTAR:

- d. Coloque la llave de la válvula de modo que la abertura de la cuña esté en el puerto SUPERIOR (mando en la posición de Filtro). El borde plano del orejón del tornillo de la cubierta debe alinearse con el borde plano del orejón del tornillo del cuerpo.
- e. Coloque el anillo de junta de la cubierta.
- f. Fije el conjunto al cuerpo con los tornillos de la cubierta. Apriete los tornillos de la cubierta uniformemente y alternativamente. No los apriete demasiado.