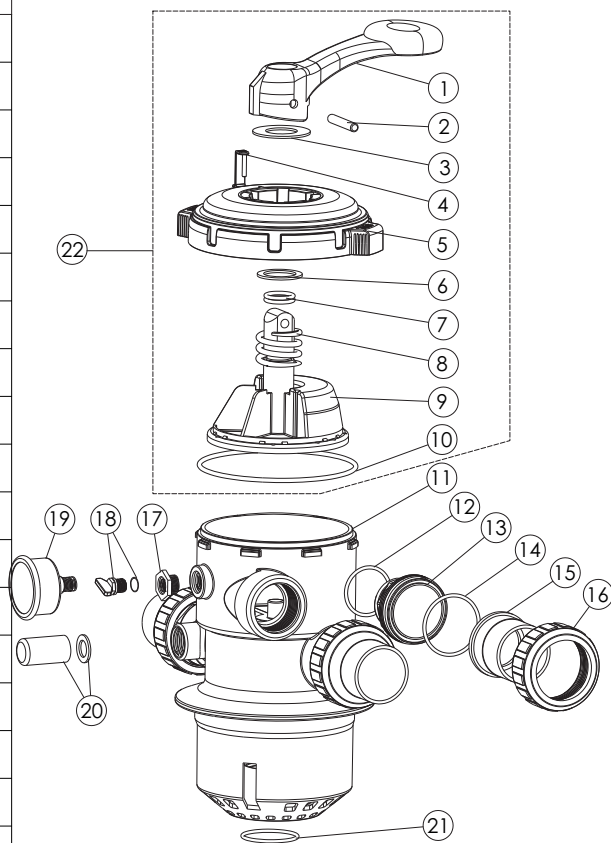


Válvula multipuerto de tipo abrazadera de 1,5"

PARTES DE LA VÁLVULA

Artículo	Nº de parte	Descripción	Cant
1	01013003	Mango (Grande)	1
2	03018008	Pasador para el mango	1
3	01181027	Arpillera para el mango	1
4	01181029	Bloqueo de defensa	1
5	01020003	Tapa de 1.5"	1
6	01181002	Arpillera para la muelle	1
7	02011022	Junta de O para el rotor de la válvula	2
8	03014001	Muelle	1
9	89280701	Rotor de válvula de 1.5" con junta de araña	1
10	02010002	Junta de O para la tapa	1
11	E190136	Cuerpo de 1.5" con difusor	1
12	02020013	Junta de O para el conector de 1.5"	3
13	01013015	Conector de 1.5" (Negro)	3
14	02011003	Junta de O para el adaptador de 1.5"	3
15	01171153	Unión de 1.5" (A/E)	3
16	01013017	Tuerca de unión de 1.5" (Negra)	3
17	89280120	Ajuste de tapón de desagüe con junta de O	1
18	89021307	Tapón de desagüe con junta de O	1
19	06021013	Manómetro de presión plástico con junta de O (40PSI)	1
19	06011029	Manómetro de presión de aceite con junta de O (40PSI)	
20	89280104	Vidrio de observación con junta de O	1
21	02011001	Junta de O para el difusor	1
22	919301022	Parte superior MPV07	1



NOTA:

El artículo 1-11, 17, 18, 20, 21 solo para la válvula (88281505). El artículo 1-21 para la válvula (88281550).

ADVERTENCIA

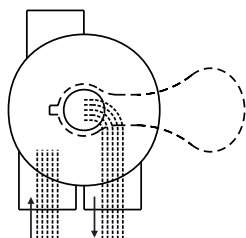
- ⚠ Apague la bomba antes de cambiar la posición de la válvula.
- ⚠ Este filtro funciona bajo alta presión. Cuando se realiza el mantenimiento de cualquier parte del sistema de circulación (por ejemplo, abrazadera, bomba, filtro, válvulas, etc.), el aire puede ingresar al sistema y quedar presurizado. El aire presurizado puede hacer que la tapa o la válvula se bloqueen, lo que puede causar graves heridas, muertes o daños a la propiedad
- ⚠ Para evitar daños en la bomba y para el correcto funcionamiento del sistema, limpie regularmente el filtro de la bomba y las cestas del skimmer.

FUNCIONES DE LAS POSICIONES DE LAS VÁLVULAS

Posición de la válvula	Posición de la válvula
FILTRAR	Filtración normal
RETROLAVADO	Limpieza del filtro invirtiendo el flujo
ENJUAGAR	Utilizado después del lavado inverso para eliminar la suciedad de la válvula
DESCARTE	Bypass del filtro, utilizado para aspirar hacia el desecho o bajar el nivel del agua
RECIRCULAR	Bypass del filtro para la circulación de agua a la piscina
CERRAR	Cierra todo el flujo hacia el filtro o la piscina

FILTRAR

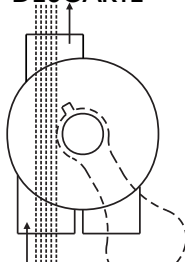
DESCARTE



FLUJO ENTRANT FLUJO SALIENTE

DESCARTE

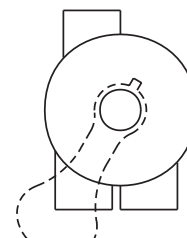
DESCARTE



FLUJO ENTRANT FLUJO SALIENTE

CERRADO

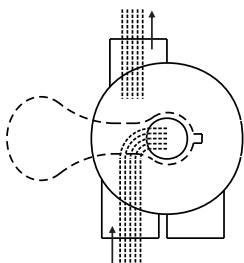
DESCARTE



FLUJO ENTRANT FLUJO SALIENTE

LAVADO INVERSO

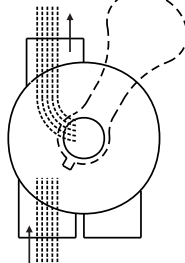
DESCARTE



FLUJO ENTRANT FLUJO SALIENTE

ENJUAGUE

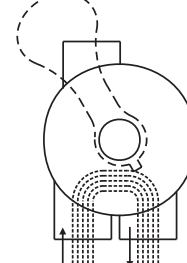
DESCARTE



FLUJO ENTRANT FLUJO SALIENTE

RECIRCULAR

DESCARTE



FLUJO ENTRANT FLUJO SALIENTE

GENERAL

1. Tuerca de rosca en la tubería prevista para el manómetro de presión de entrada opcional.
2. VÁLVULA DE SERVICIO (Detener la bomba, cerrar la válvula de compuerta en la succión y descarga antes de proceder):
 - a. Colocar la manija en la posición de filtro.
 - b. Retirar los tornillos de la cubierta.
 - c. Levantar la cubierta y el conjunto de la llave hacia fuera.

ARA MONTAR:

- d. Coloque la llave de la válvula de modo que la abertura de la cuña esté en el puerto SUPERIOR (mando en la posición de Filtro). El borde plano del orejón del tornillo de la cubierta debe alinearse con el borde plano del orejón del tornillo del cuerpo.
- e. Coloque el anillo de junta de la cubierta.
- f. Fije el conjunto al cuerpo con los tornillos de la cubierta. Apriete los tornillos de la cubierta uniformemente y alternativamente. No los apriete demasiado.